



STATdx 医学影像诊断决策支持平台

使用说明

Contents

STATdx 医学影像诊断决策支持平台	2
前言	2
1. 准备	3
2. 访问地址：app.statdx.com	3
2.1 登陆	3
2.2 主页界面及语言设置	3
3. 检索	4
3.1 检索示例	4
4. Google Chrome 浏览器翻译功能介绍	6

STATdx 医学影像诊断决策支持平台

前言

Amirsys 是全球顶尖的影像、病理诊断决策信息提供商，是 Elsevier 临床解决方案的重要组成部分。

STATdx 是 Amirsys 旗下强大的在线影像诊断决策支持工具，运用世界级专家的知识 and 经验，助力医生在诊断时更快、更准、更自信，为临床医生决策提供强有力的支撑。

2018 年起，Elsevier 与中国放射学会展开合作，目前 STATdx 已收录 14 位中国顶级放射专家的病例，将中国放射专家的经验在全球平台展示。

STATdx 的价值和内容

I. 依靠专家-涵盖所有影像专科，每个专科都由著名影像专家撰写，提供综合的决策支持

- 超过 4,300 个普通和复杂诊断
- 200,000 张经专家挑选的、带注解的影像片子
- 超过 1,300 个鉴别诊断模块
- 综合的正常解剖结构影像图
- 20,000 个易于分类的病例
- 200 多个基础和高级操作

II. 提升自信

- 利用专家撰写的鉴别诊断，避免误诊
- 深入的病例分析，包括最罕见的疾病
- 根据最新的期刊放射研究文献及时更新

III. 快速准确

- 支持疾病、征象等以中文检索，准确提供诊断、鉴别诊断等关键信息
- 简洁、项目列表格式的结果呈现，易于找到必要信息

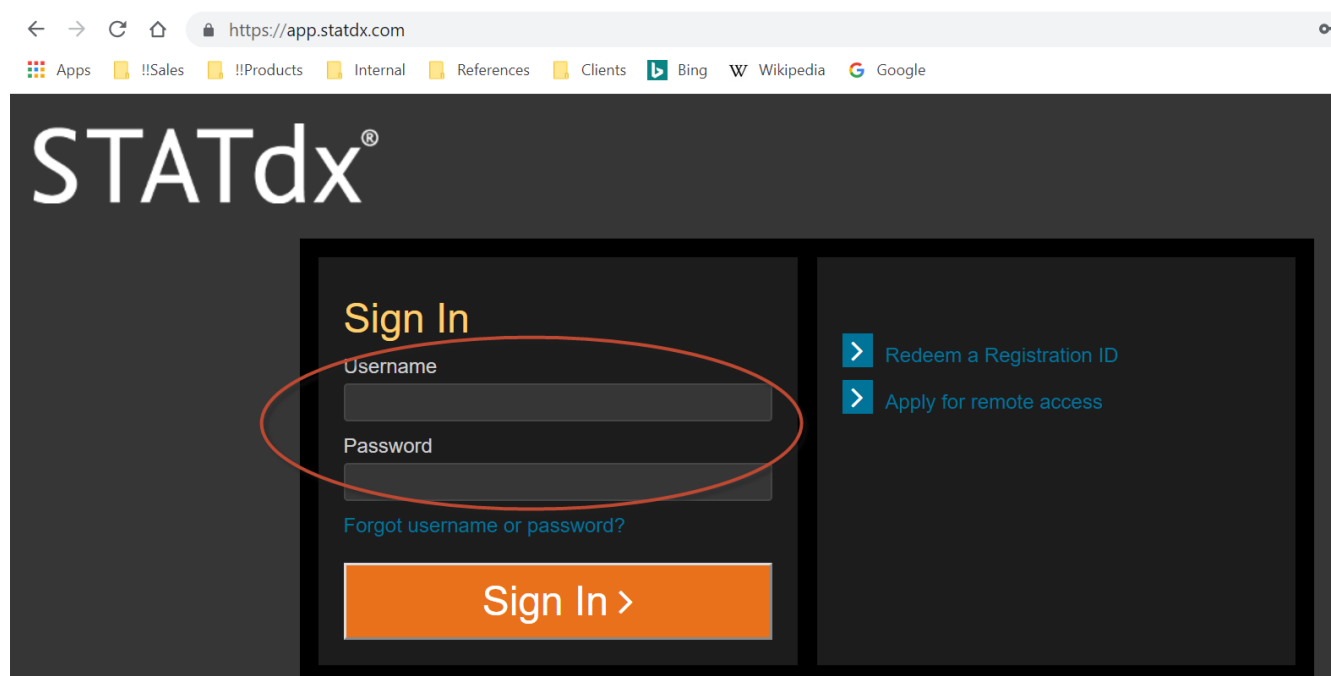
1. 准备

安装 Google Chrome 浏览器（方便使用其自带的网页翻译功能，第 4 部分有详细的介绍）

2. 访问地址：app.statdx.com

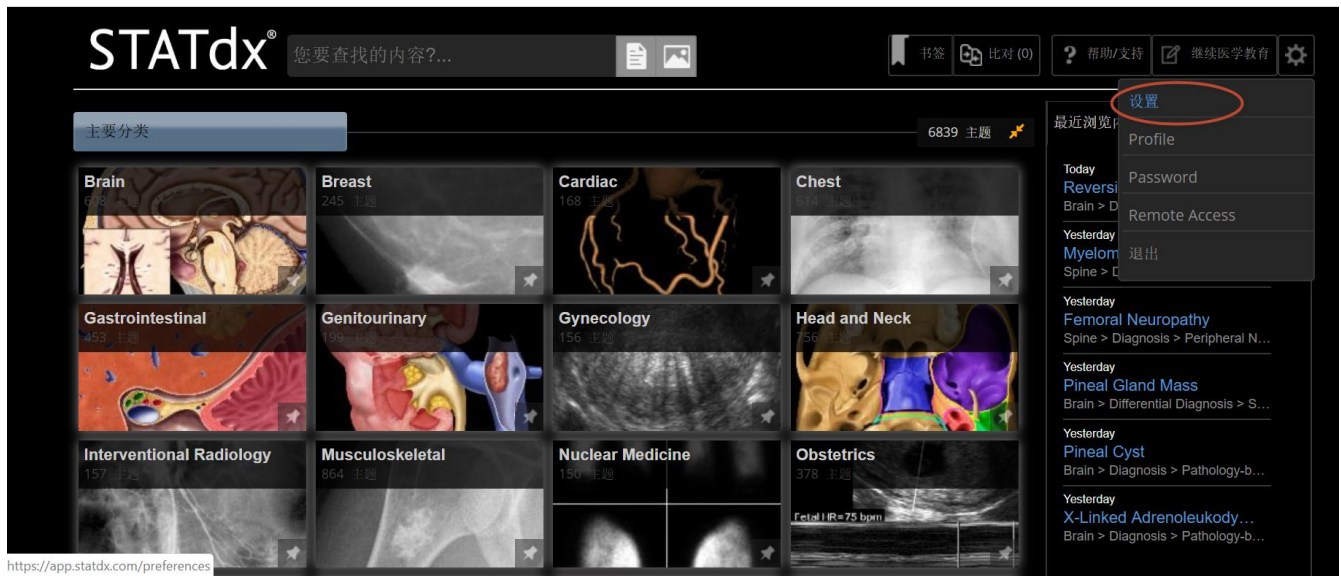
2.1 登陆

已授权的 IP 范围内登陆，或者账号（如下图所示），在用户名和密码处输入提供的用户名和密码即可。



2.2 主页界面及语言设置

下图是登陆成功的界面，可以点击右上角的 setting /设置 进行检索及页面的语言选择。当前的截图已经设置为中文，如需切换至英文，可以自行修改。

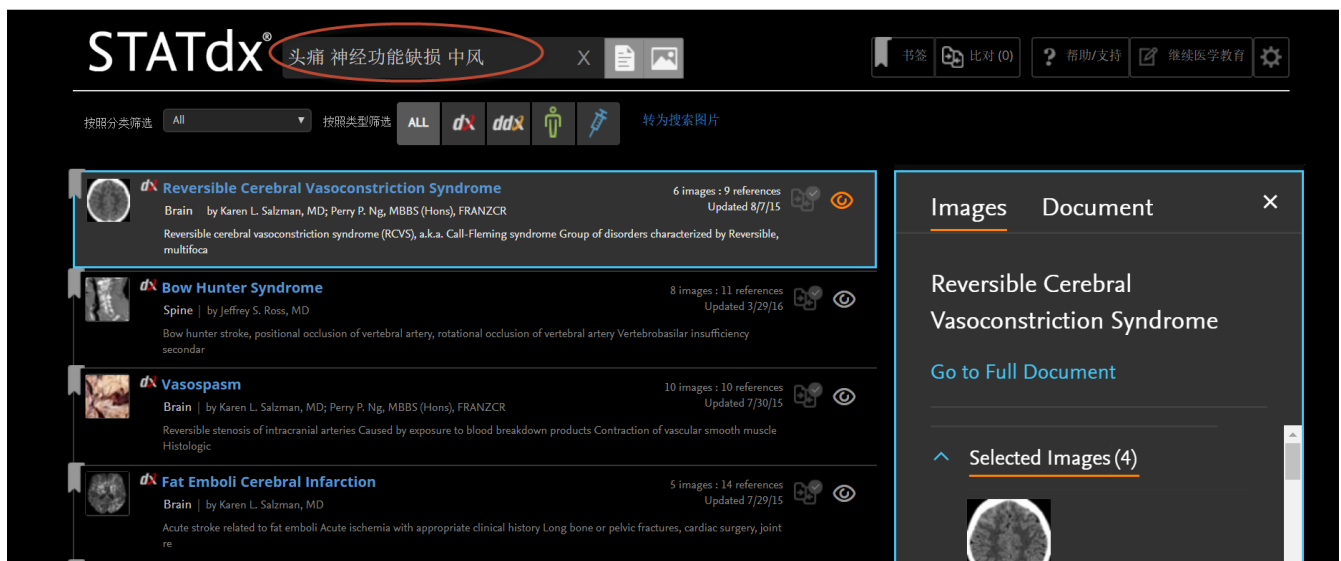


3. 检索

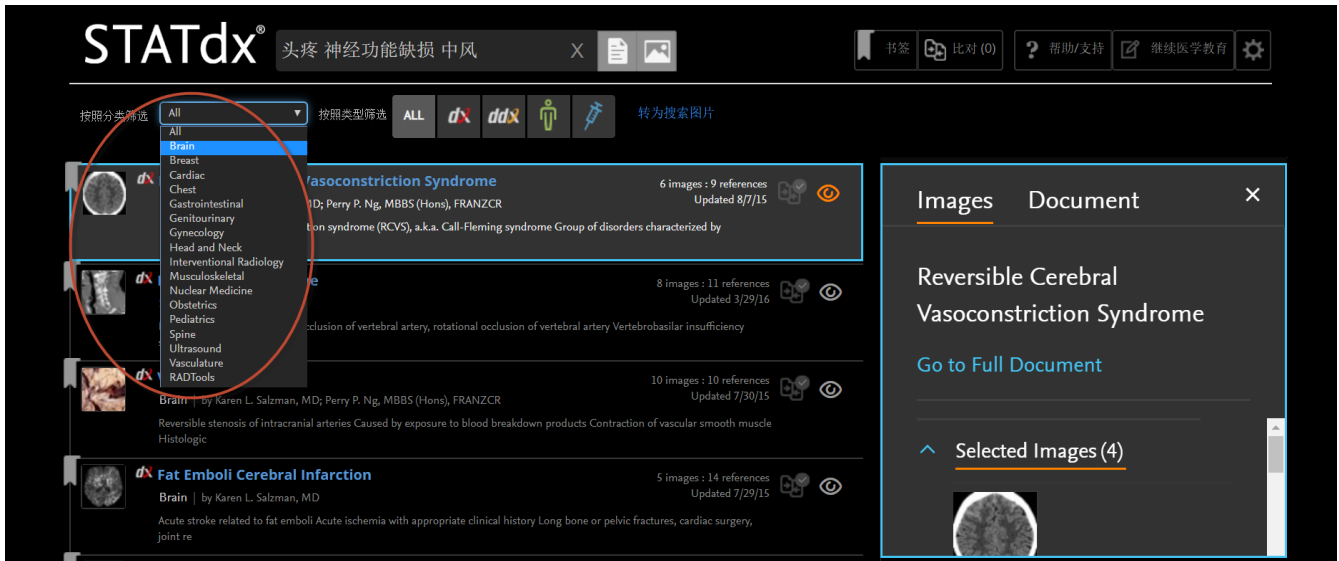
STATdx 可以通过疾病或者症状进行检索，支持中英文语言。（提前在设置里设定好语言-见 2.2 所示）以及进行不同疾病之间的对比，进行鉴别诊断。

3.1 检索示例

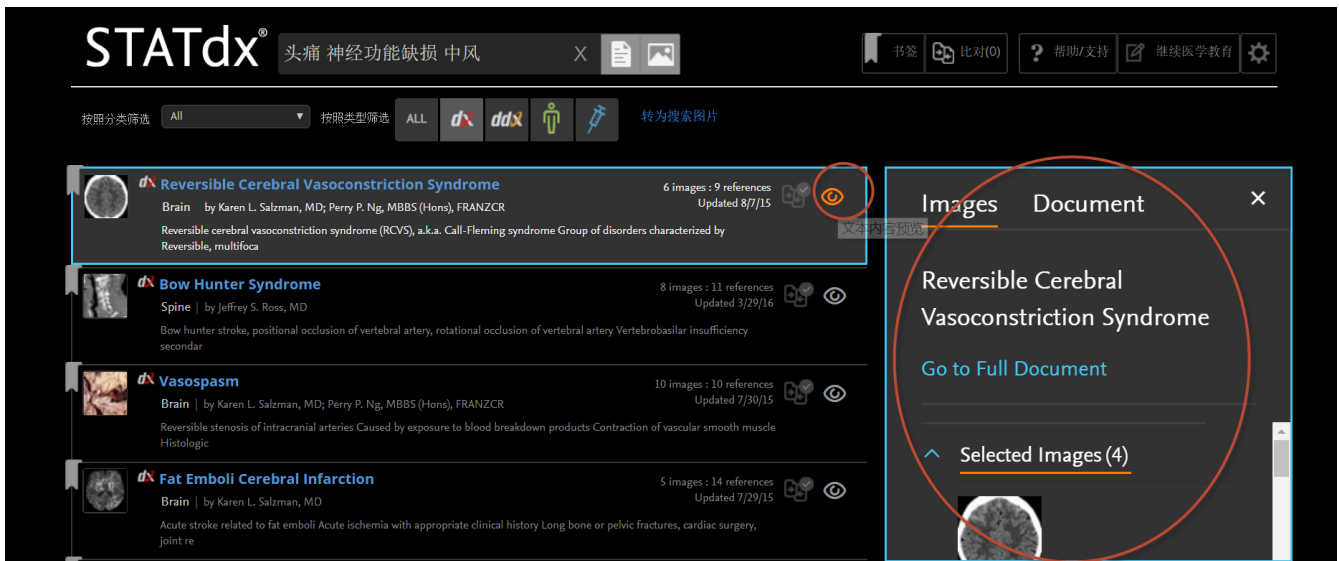
示例如下，在检索栏输入症状关键词“头痛 神经功能缺损 中风”，多个关键词之间用空格隔开即可。



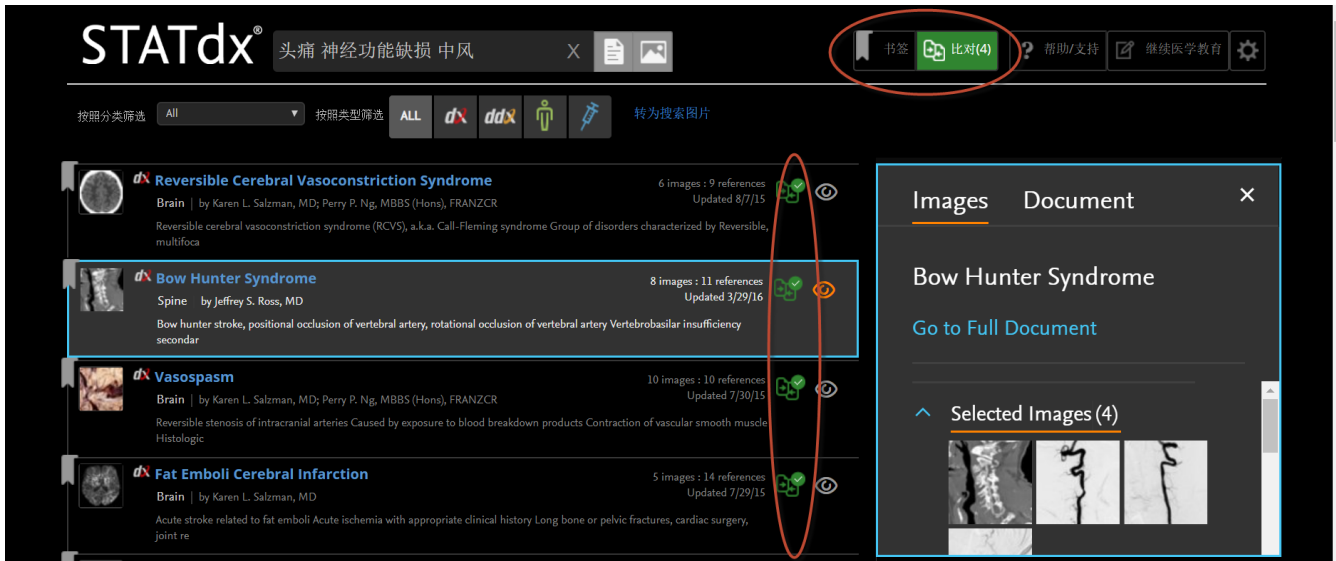
如需对检索出的结果进行缩小范围，可以通过“按照分类筛选”进行，如下图所示。



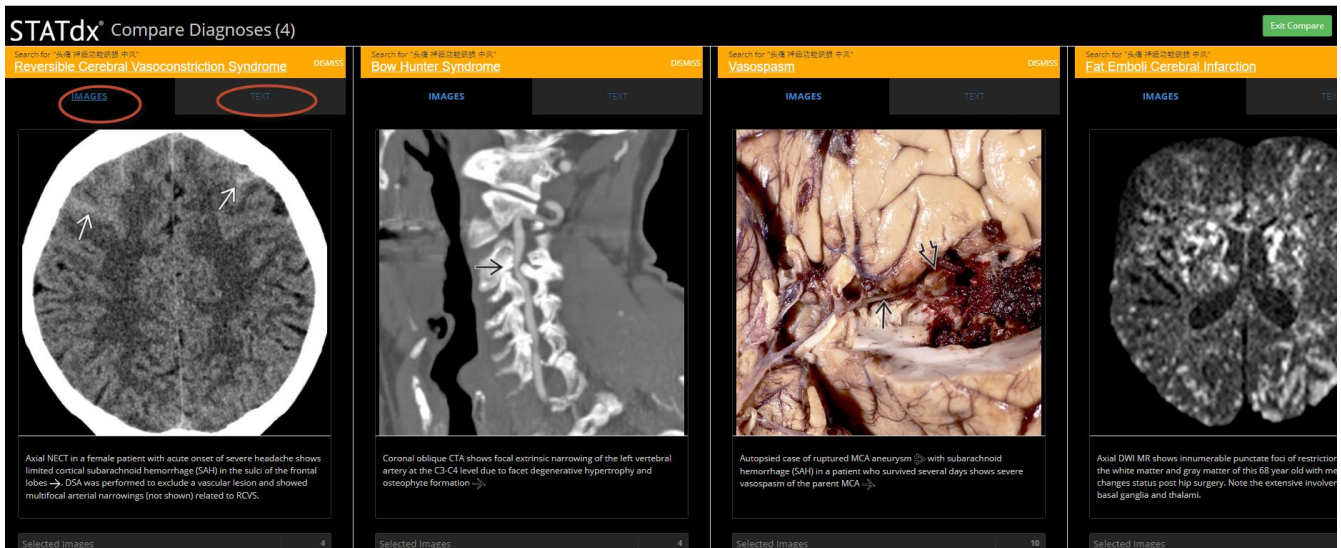
如果对检索结果中的第一个“可逆性脑血管收缩综合症”想要有更多的了解，可以点击该疾病右侧的按钮（如下图所示），从而进一步了解影像以及相关参考文献方面的介绍。



如想要对检索出的多个疾病进行鉴别，可以通过勾选按钮，选中后会变成绿色。如下图所示。然后点击页面上方的“比对”按钮进入对比页面查看各个疾病的成像、临床表现等。





对比页面如下图所示，点击“Image”或者“text”进行查看。注意：结束对比后，点击右上角的“exit compare”（退出对比）。如没有点击退出的话，选中的这些疾病还会出现在下次的对比中。



4. Google Chrome 浏览器翻译功能介绍

Google Chrome 浏览器，其自带的翻译功能，可以将英文迅速译为中文供医务工作者参考。使用小技巧如下：

- 1) 首先是下载并安装好 Google Chrome 浏览器；
- 2) 使用 Google Chrome 浏览器登陆 STATdx；
- 3) 在检索结果的界面中，**点击鼠标右键**选择“翻译成中文”，即可实现中文翻译（如图 4-1 1）
- 4) 如需返回到英文，如图 4-1 2 所示，浏览器网址栏可以看到一个  的标记，通过点击这个按钮，选择“原文”或者“翻译”来实现中英文的切换。

注意：如果在 Chrome 浏览器地址栏没有发现  按钮，那么需要先用右击鼠标的方式翻译成中文，然后该按钮便可呈现在地址栏。

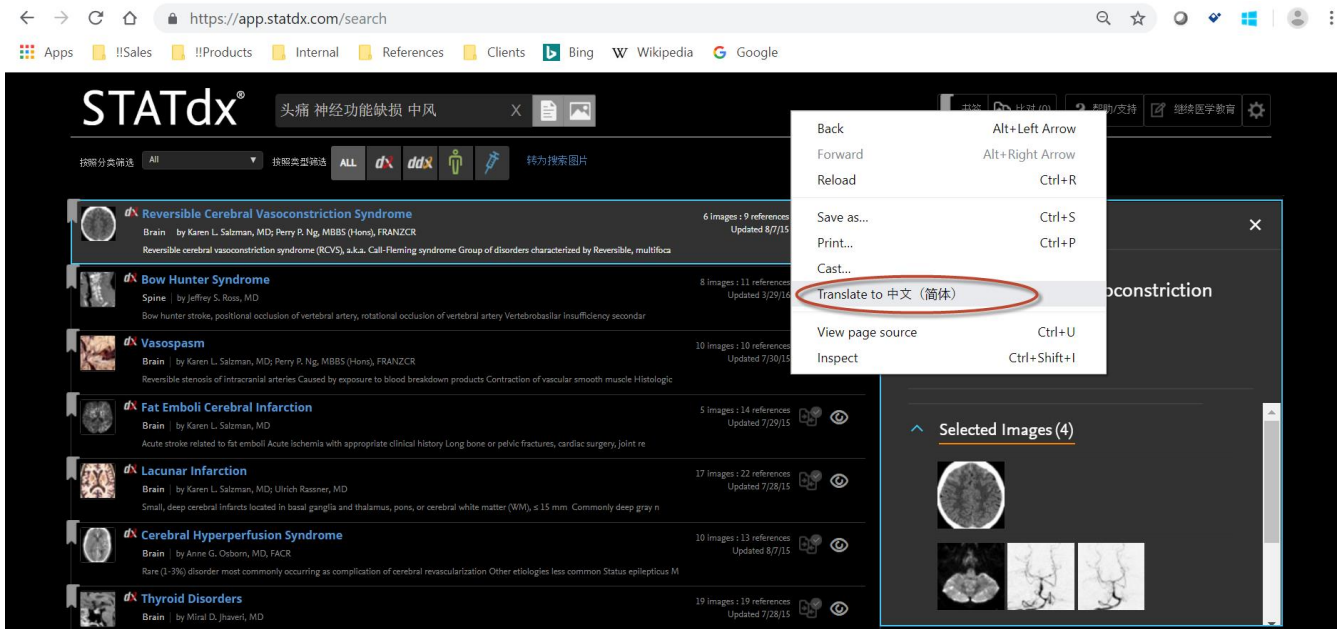


图 4-1 1: Google Chrome 浏览器翻译功能

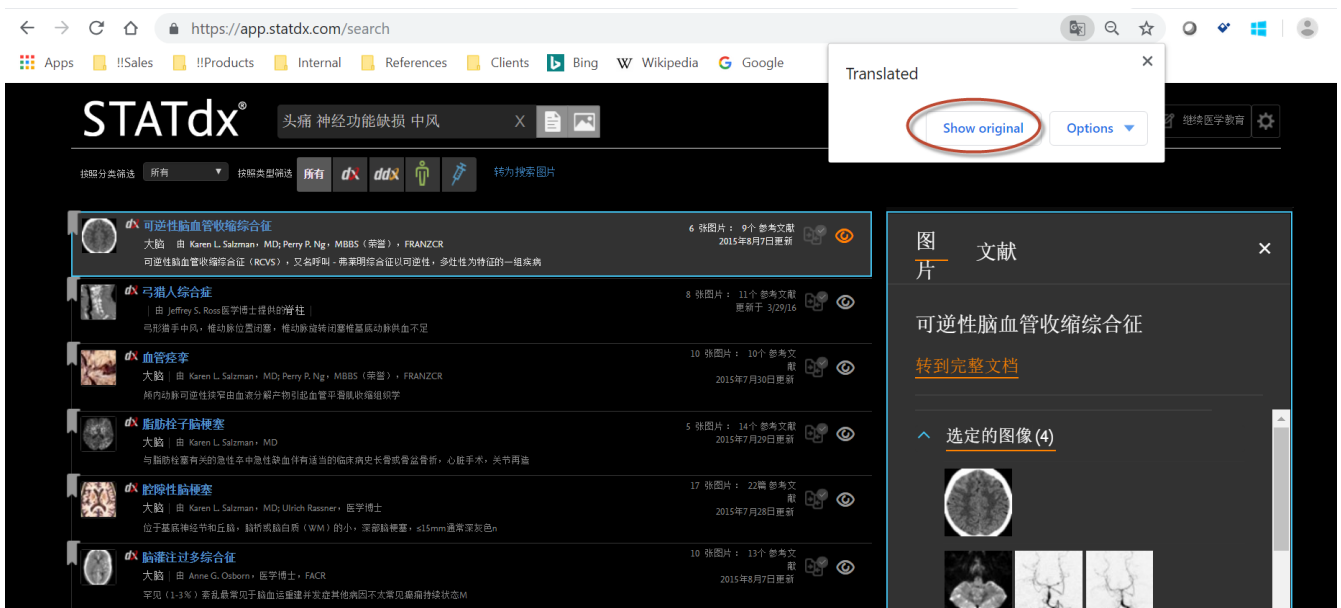


图 4-1 2: Google Chrome 浏览器翻译功能-中英文切换